



Тройная основа

ЛЮДИ

ПЛАНЕТА

ПРИБЫЛЬ

ЕСЛИ ВЫ ПРЕНЕБРЕГАЕТЕ ЭТИКОЙ...



... Вас ждет **БОЛЬШОЙ
ТОЛСТЫЙ СЮРПРИЗ**

КСО (Корпоративная Социальная Ответственность) НЕ ДЛЯ ВСЕХ

Не пытайтесь петь вместе с ангелами, если:

- У Вас есть бизнес идея, но она не имеет естественных связей с социальной ответственностью
- Вы не готовы продемонстрировать приверженность своими действиями
- У Вас есть темная история на стороне
- Вы не понимаете, что прибыль является только способом удовлетворения клиентов
- Вы не можете объяснить ПОЧЕМУ

ЭТО ДЕЙСТВИТЕЛЬНО РЕАЛЬНО?



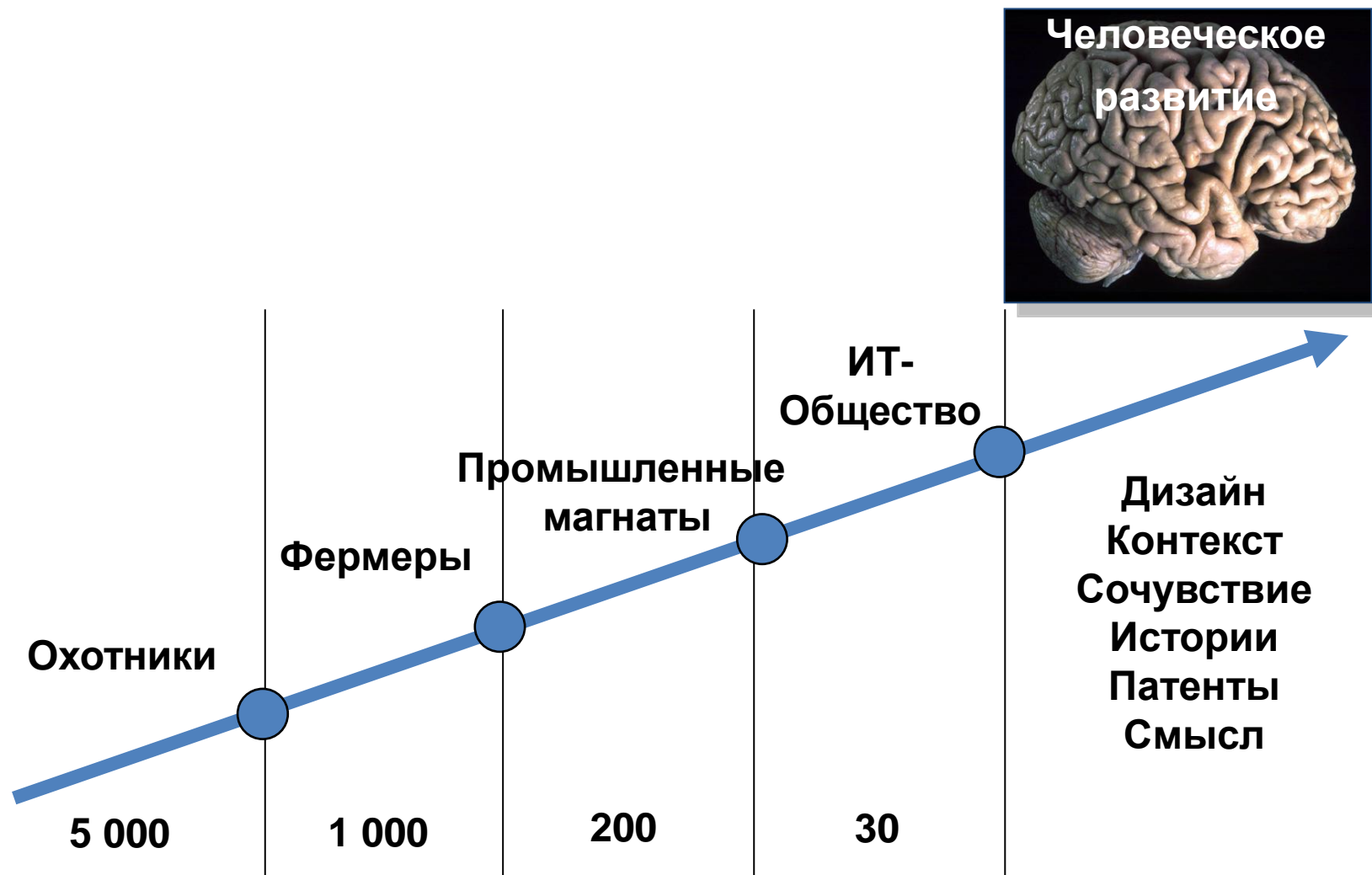
ИНОГДА ВЫ МОЖЕТЕ ЗАЙТИ СЛИШКОМ ДАЛЕКО...



...И НЕ ВСЕ ТЕ, КТО ПОЯВИТСЯ НА ВАШЕМ ПУТИ,
ПОМОГУТ ВАМ!



ДАРВИНИЗМ СЕГОДНЯ – **БОЛЬШАЯ** тенденция



НО ЭТО ДЕЙСТВИТЕЛЬНО ИМЕЕТ СМЫСЛ?

Значение логики

Человек экономический

Экономические расчеты

**Акцент на экономическую
целесообразность**

Коммерческий и финансовый интерес

Качество, время и цена

**Акцент на структурные и
технологические аспекты формальной
организации**

**Акцент на производственные
процессы бизнеса и сервиса**

Логика значения

Человек социологический

Этические и социальные расчеты

**Акцент на этическую и
социальную прибыль**

Социальный и человеческий интерес

Идеалы и доверие

**Акцент на ценности и смыслы как
выражения культуры**

**Акцент на культурные процессы и
решения смысла**

ЧТО В ДЕЙСТВИТЕЛЬНОСТИ МОЖНО ПОЛУЧИТЬ?

- Привлечение новых денежных средств
- Привлечение умных людей
- Укрепление бренда
- Новая операционная логика
- Конкурентное преимущество и государственные контракты

Однако Вы не приобретаете лояльность и рост продаж в первые пять лет.

Понимайте как «всегда» и действуйте как «никогда»

ЧТОБЫ РАСТИ ВМЕСТЕ С ЭТИКОЙ И ЦЕЛОСТНОСТЬЮ

- Не развивать то, что хочет клиент
- Не изобретать
- Повернуть бизнес-логику вверх ногами
- Не производить
- Никогда не доверять венчурным капиталистам
- Не использовать бюджет как средство управления
- Не давать сотрудникам ответственности
- Не нанимать наиболее квалифицированных
- Запретить золотую середину
- Управлять знаниями, не производством
- Вы наиболее устойчивы на одной ноге

РОСТ ИЗ ЯДРА И ПРОВЕРКА СООТВЕТСТВИЯ

Новые методы продаж Новые магазины

Новая география

Новая коммуникация

Новые альянсы

Новые соотношения значений

Новые компетенции

Новые приобретения

Новые каналы

Новые бизнес-модели



Новые сегменты

Новые продукты

Новая организация

ПРЕПЯТСТВИЯ КСО



**35 000 ПОКОЛЕНИЙ И В ПРЕДЕЛАХ
ДОСЯГАЕМОСТИ ЧЕЛОВЕЧЕСКОГО
РАЗУМА**



**4 МЕСЯЦА И ЗА ПРЕДЕЛАМИ
ЧЕЛОВЕЧЕСКОГО РАЗУМА**

ОЦЕНКА ДЕЯТЕЛЬНОСТИ

Экономическая

- **Общепринятые принципы бухгалтерского учета**
- **Клиенты**
- **Поставщики**
- **Работники**

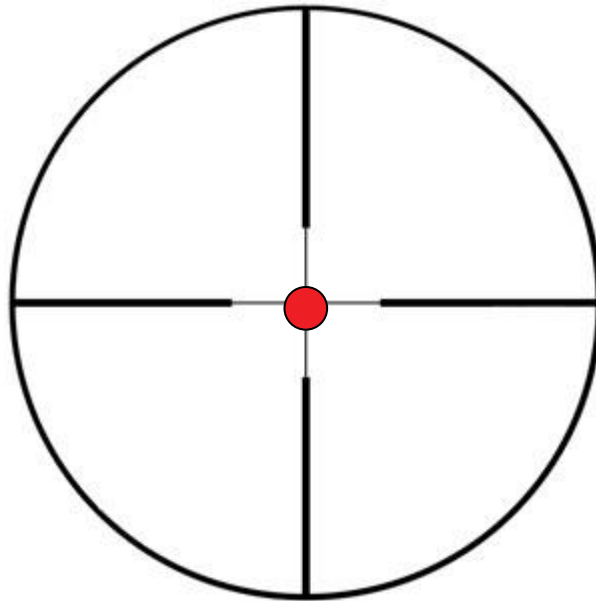
Социальная

- **Взятничество и коррупция**
- **Политический вклад**
- **Детский труд**
- **Практика безопасности**
- **Права коренного населения**
- **Разнообразие**

Экологическая

- **Энергия**
- **Вода**
- **Выбросы, стоки и отходы**

ОПРЕДЕЛЕНИЕ КООРДИНАЦИОННОЙ ТОЧКИ



ЕДИНСТВЕННОЕ
ЦЕЛОСТНОЕ
ПРЕДЛОЖЕНИЕ

ЕДИНСТВЕННЫЙ
СЕГМЕНТ С
ОПРЕДЕЛЕННЫМИ
ПОТРЕБНОСТЯМИ

ГДЕ КСО ПРИОБРАЕТ ЦЕННОСТЬ?

1

**Дополнительное
преимущество для
клиентов**

**Имидж
лояльности
После
Продажный
Ассортимент
Сервиса
Открытых услуг**

2

**Дополнительное
преимущество для
сотрудников**

**Сделать
легко
выполнимым
в соответствии
с ключевыми
ценностями**

3

**Дополнительное
преимущество для
управления**

**Командное
Управление
связи
&
Коллективный
Корпоративный
Интеллект**

ЧТО В ДЕЙСТВИТЕЛЬНОСТИ ВНЕ КОРОБКИ?



ЧТО ЖЕ НА САМОМ ДЕЛЕ **ВНУТРИ** КОРОБКИ?

РАЗБЕЙТЕ ВАШЕ ЦЕННОСТНОЕ ПРЕДЛОЖЕНИЕ

Машина + ключ + механик =

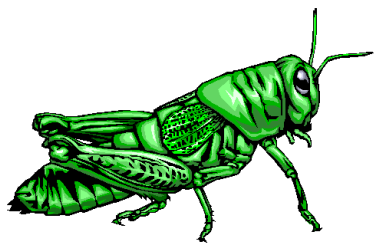


Машина + музыка + мороженное =



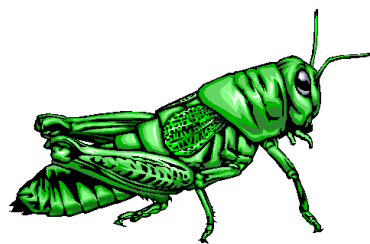
НЕ ЗАБУДЬТЕ О ВОСПРИЯТИИ

США



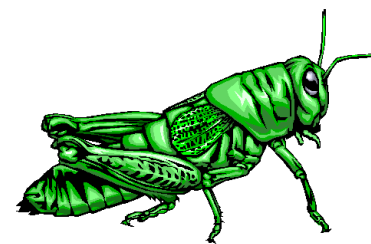
Вредитель

КИТАЙ



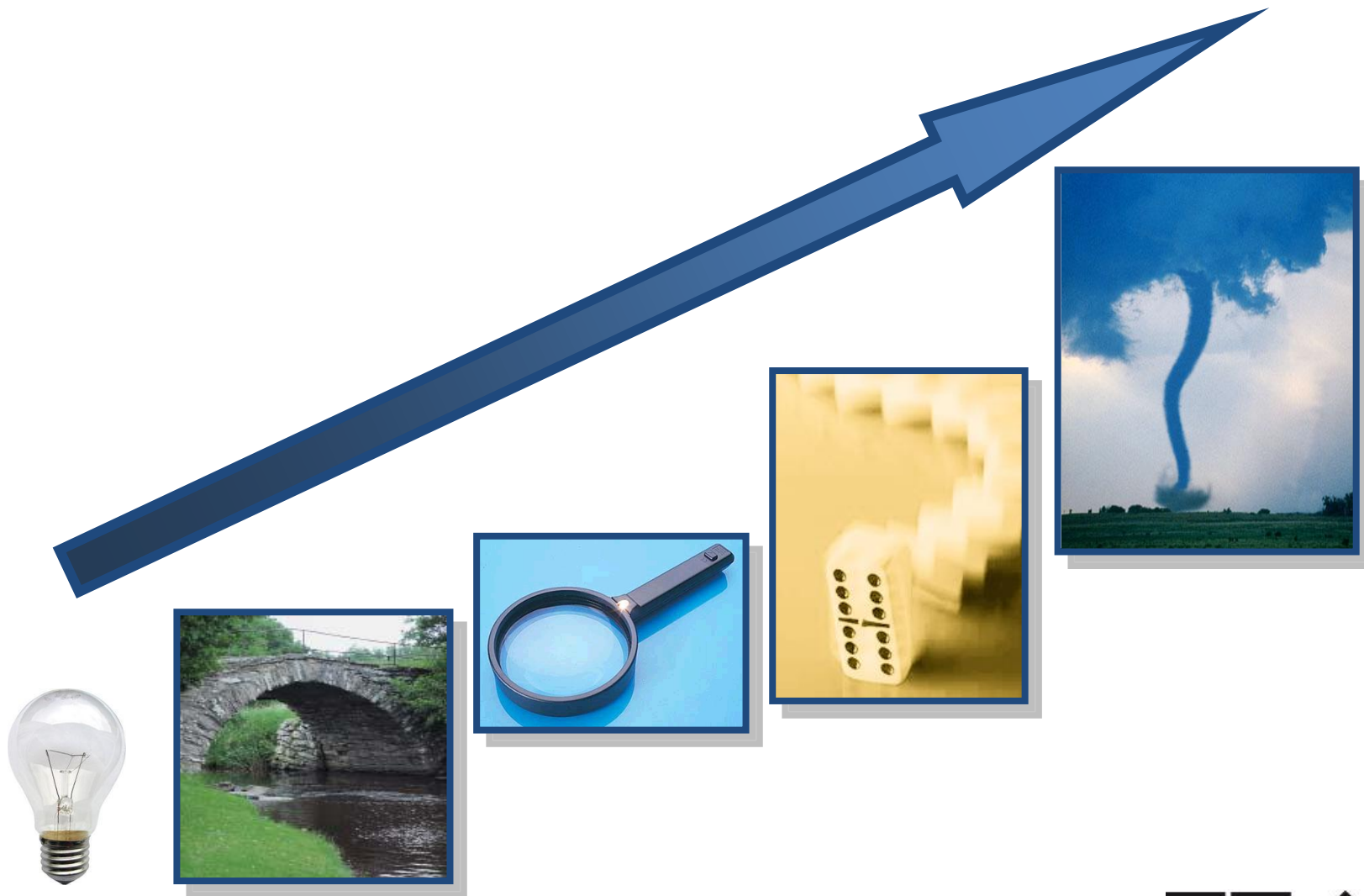
Домашнее животное

ТАЙЛАНД



Закуска

КАК СОХРАНИТЬ АКЦЕНТ НА КСО



И КАК ЕГО ПОТЕРЯТЬ

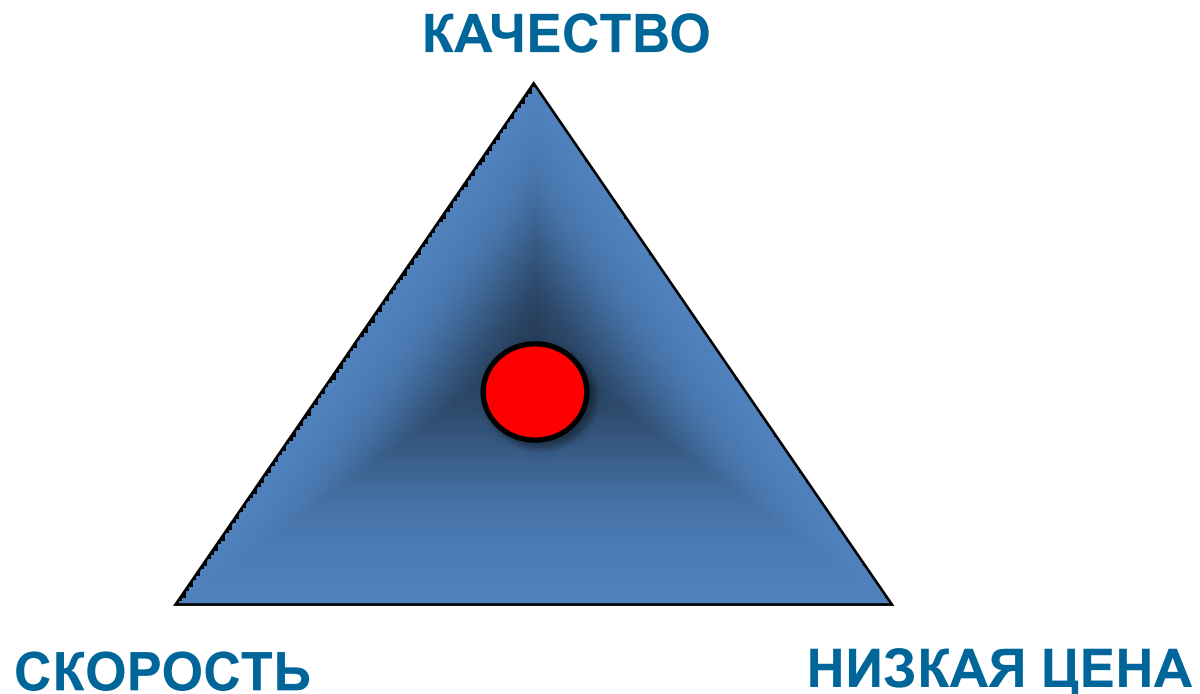


ОСМЕЛИТЬСЯ ВЫСУНУТЬСЯ

У Вас есть то, что нужно?



И КАК КСО ДЕЙСТВУЕТ НА ЭТИ ОТНОШЕНИЯ



ЦЕННОСТНОЕ ПРЕДЛОЖЕНИЕ ДОЛЖНО БЫТЬ...



**РЕЗКИМ
УСТОЙЧИВЫМ
ПРОСТЫМ
ЭЛЕГАНТНЫМ**

ПЕРЕВЕРНИТЕ ВОРОНКИ

**ЛОГИКА
МАРКЕТИНГА**



**ЛОГИКА
ПОСЛА**



ПОГРЕМИТЕ ИЛИ ИЗМЕНИТЕ

**ЛОГИКА
МАРКЕТИНГА**



**ЛОГИКА
ПОСЛА**



НАМ НЕОБХОДИМО ПОСТРОИТЬ ЕГО ДЕЙСТВИТЕЛЬНО РЕАЛЬНЫМ



ИЛИ УМЕРЕТЬ



КСО МОЖЕТ ВОЗДЕЙСТВОВАТЬ НА ВАШИХ КОЛЛЕГ



Просто сделайте это

Подтверждение

Поддержка

Предположение Цена Роль

Вопрос

Значение Развлечение

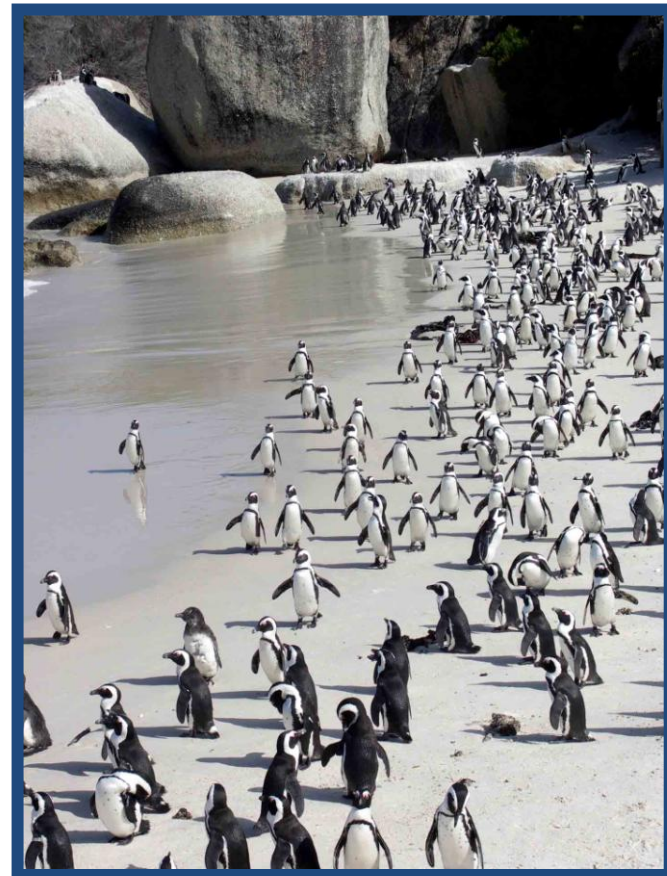
Ожидание

Жалоба

НАЙМ ПЕРСОНАЛА КСО

По мере роста компаний, последние наиболее вероятно нанимают людей с целью выполнения заданий, а не для того, чтобы нанять людей для определения как улучшить свою работу.

Эти новые люди обладают статусом-кво.



СТАВИТЬ НА ПРАВИЛЬНЫХ ЛОШАДЕЙ



**ЭНЕРГИЯ
ИНТЕЛЛЕКТ
ЦЕЛОСТНОСТЬ**

КОРПОРАТИВНАЯ КУЛЬТУРА



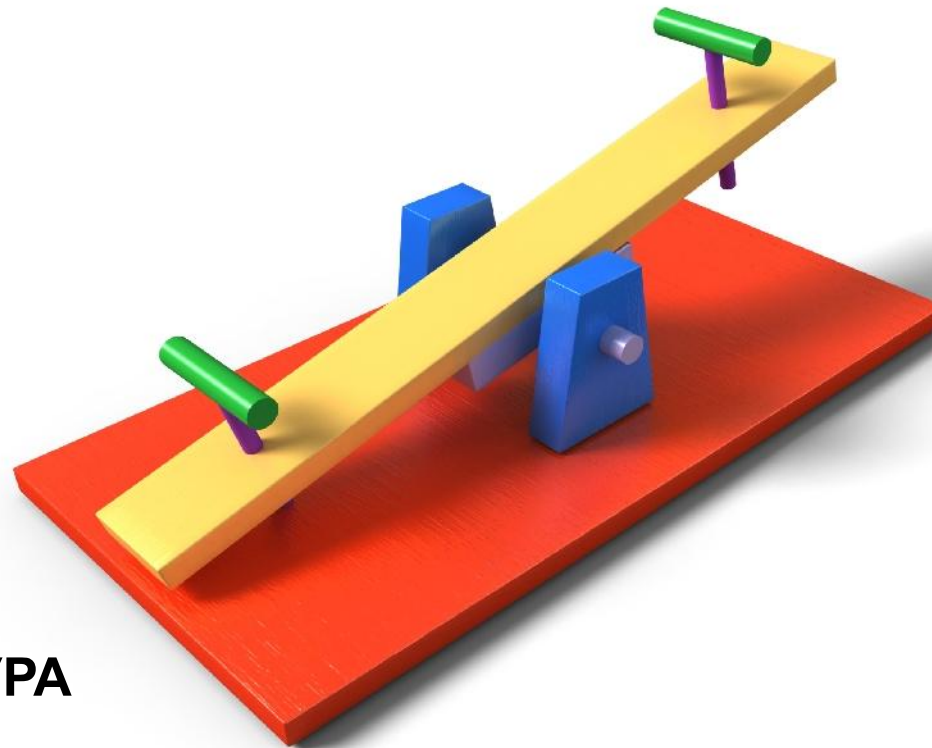
СОЗДАЙТЕ ПОДЪЕМ

На 71 % длиннее диапазон
Сменность при
выполнении тяжелой
работы
Гудок со спины



УПРАВЛЕНИЕ АКЦЕНТОМ

СТРУКТУРА



КУЛЬТУРА

УПРАВЛЯТЬ ГИГАНТОМ



- Прибыль предоставляет нам ресурсы
- Делать это иным способом
- Концентрация – важный элемент к нашему успеху
- Ассортимент продукции – наша отличительная черта
- Простота – это добродетель
- Принятие на себя ответственности – это привилегия
- Достижение хороших результатов малыми средствами
- Еще многое предстоит сделать

ИСПОЛЬЗОВАНИЕ КЛЮЧЕВЫХ ЦЕННОСТЕЙ

Коммуникация и производительность

Отношение к бизнесу и деньгам

Качество и процедуры

Видимое руководство

Последующие меры

Концепция развития

Рекрутмент

Удовлетворенность клиентов



ЭТО ВСЕ ОБ УПРАВЛЕНИИ БЫКОМ

